

Servicios Data Center



¿Qué es el servicio?

Las instalaciones de los Data Centers de **TELMEX** le ofrecen una infraestructura robusta y segura, especialmente diseñada para soportar las necesidades de escalabilidad, redundancia, balanceo de carga, respaldo de energía y seguridad que requieren los recursos de información y las aplicaciones críticas de su empresa para hacer frente a las exigencias de incorporarse a la e- economía.

También ponemos a sus órdenes nuestro **Centro Internacional de Consultoría y Soporte (CICS)** que en conjunto con su Ejecutivo de Cuenta diseñará la mejor alternativa de solución según las necesidades regionales de su empresa.

Co-ubicación (Colocation)

Este servicio le permite a su empresa alojar sus equipos (servidores o infraestructura de cómputo) dentro de las instalaciones de un Data Center de **TELMEX** logrando maximizar la integridad de su operación y despreocupándose por las tareas cotidianas al delegar su administración a nuestros ingenieros expertos, además de contar con facilidades tales como almacenamiento y respaldo de información, salida redundante y segura a Internet, monitoreo 7x24, suites de trabajo y una serie de modalidades que harán de nuestro Centro de Datos su mejor opción para albergar su información.

Hospedaje compartido

Le ofrecemos cuatro planes de los cuales usted puede elegir el que más le convenga según sus necesidades. Sus recursos de información se alojan en nuestros servidores, en las instalaciones de los Data Centers de **TELMEX**, contando con los beneficios de escalabilidad, redundancia y balanceo de carga que le garantizan que su información esté siempre disponible, siempre “en línea”.



Correo Electrónico

Le ofrecemos el servicio administrado de correo electrónico basado en Hosted Exchange de Microsoft, que incluye desde 50 hasta 100 Mb de almacenamiento por cuenta, correo WebMail, reenvío de correo electrónico, alias de correo electrónico, correo de auto respuesta y administración delegada.

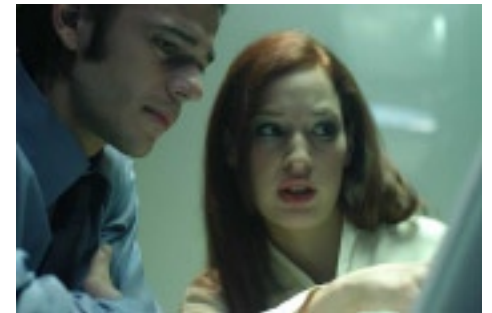
Registro y mantenimiento de Dominios

Gestionamos el nombre de dominio de su empresa ante la entidad pertinente ya sea .com, .net o .org.



Beneficios

- Reduce considerablemente las inversiones en infraestructura de cómputo y de telecomunicaciones.
- Le permite concentrarse en lo que es más importante: su negocio.
- Maximiza el nivel de seguridad de la información crítica, así como la disponibilidad de las aplicaciones vitales de su negocio.
- Asegura la continuidad operativa de la empresa en caso de alguna contingencia.
- Reduce los tiempos de implementación y lanzamiento de nuevos proyectos de Tecnologías de Información.



Aplicaciones

Dentro de las aplicaciones y/o funcionalidades de los servicios de hospedaje de datos de **TELMEX**, se encuentran:

- Operación remota de equipos con aplicaciones Enterprise Resource Planning (ERP), Customer Relationship Management (CRM), Portales de Comercio Electrónico, Bases de Datos, etc.
- Consolidación de Sistemas (reducción de equipos de cómputo).
- Soluciones de Continuidad de Negocio (Planes de Recuperación de Desastres).
- Correo Electrónico.
- Registro y Mantenimiento de Dominios.



Modalidades del Servicio de Data Center

Co-ubicación (Colocation)

Las modalidades de Co-Ubicación se ofrecen de la siguiente forma:

- Espacio en Rack (1 rack, 1/2 rack).
- Espacio en Jaula (metro cuadrado).

Hospedaje compartido:

Las características de las 4 modalidades son:

	Hosting Básico	Hosting Profesional	Hosting Negocios	Hosting Empresarial
Almacenamiento	250 Mb	350 Mb	500 Mb	750 Mb
Transferencia Mensual en Mb	8,000 Mb	10,500 Mb	15,000 Mb	22,500 Mb
Cuentas de Correo Electrónico	5	10	20	40

Además usted puede contar con Valores Agregados como:

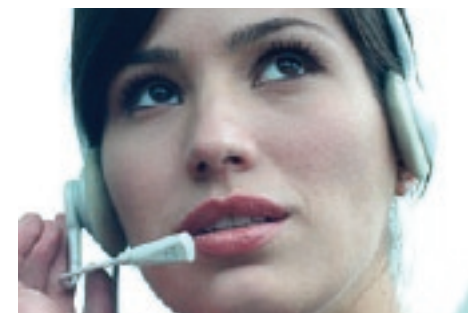
- Herramientas de Administración del Sitio como: acceso vía FTP y Panel de Control.
- Cuentas de correo electrónico de acuerdo al paquete contratado.
- Software gratuito como: CGI, Perl, Windows 2000 y MySQL.
- Soporte y respaldo técnico 7x24.
- Respaldo diario de la información.



Servicio postventa

Contamos con el **Centro Internacional de Atención a Clientes (CIAC)**, especializado en la atención postventa para nuestros clientes multinacionales con asistencia en español, portugués e inglés las 24 horas del día, los 365 días del año.

Además cuenta con servicios de soporte y asistencia durante el proceso de resolución de incidentes y de mantenimientos programados, aportando retroalimentación y seguimiento durante el proceso.



Características de la Red Internacional de **TELMEX**

- Conectividad estandarizada con cobertura regional y global.
- Alta calidad de servicio, desempeño y seguridad.
- Baja latencia.
- Alta disponibilidad y confiabilidad.
- Monitoreo las 24 horas los 365 días del año para garantizar el funcionamiento de la red y los patrones de tráfico.
- El backbone primario está soportado sobre anillos de cable de fibra óptica redundantes; los cuales están conectados a los centros primarios de monitoreo y control.
- Cobertura en las principales ciudades y centros de América Latina.
- Cuenta con bi-nodos de backbone en cada uno de los países en donde se tiene presencia.
- Para zonas en donde la presencia de fibra, en la última milla, no es viable por distancias o baja densidad, la cobertura se complementa con servicios inalámbricos.
- Cobertura satelital a través de nuestra filial en Brasil Star One y su flota satelital.



Beneficios generales **TELMEX**

- Respaldo de un carrier global con presencia local.
- Liderazgo y experiencia tecnológicos.
- La mejor relación atención/calidad y precio en nuestros servicios.
- Un solo proveedor de telecomunicaciones.
- Atención comercial integral proporcionada por un único punto de contacto.
- Cuenta con el servicio de Consultoría para el diseño de sus redes.
- Centros de atención y soporte regional (trilingüe) y locales disponibles.
- Facturación centralizada y descentralizada por país.

