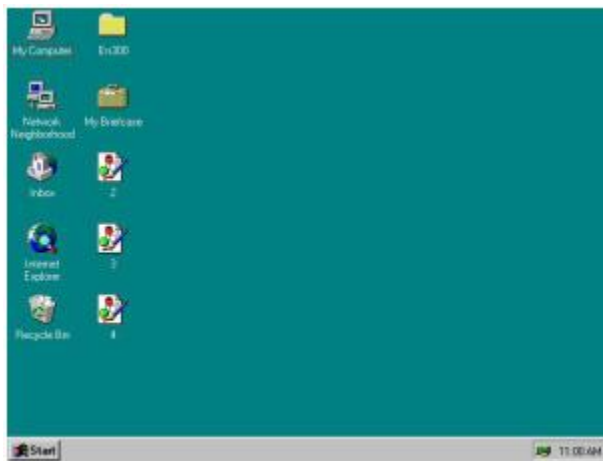


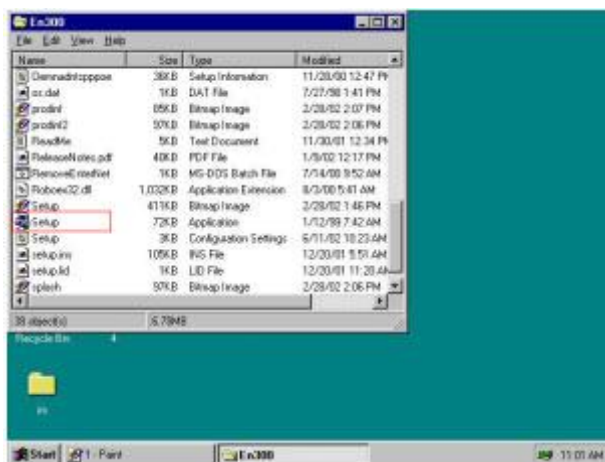


## Instalación del cliente PPPoE (EnterNet) para Windows NT 4.0 con Service Pack 6

- Da clic en el directorio En300.



- Enseguida da clic en el archivo "setup.exe" para comenzar con la instalación del cliente de PPPoE.



- Posteriormente se mostrará una pantalla indicando la preparación de la Instalación.



- A continuación se solicita el "Usuario y Contraseña" para ingresar a Prodigy.



- Enseguida se podrá observar el estatus del copiado de archivos.



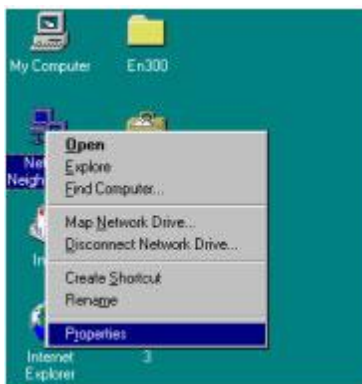
- Posteriormente se observará una ventana informando el proceso de instalación del cliente de PPPoE.



- Al concluir el proceso de instalación del cliente PPPoE, será necesario reiniciar el equipo para que los cambios tengan efecto.



- Después de reiniciar el equipo, da clic con el botón derecho del Mouse en el icono "Entorno de red" ubicado en el escritorio, enseguida selecciona la opción "Propiedades".



- Te mostrará la pantalla de "opciones de red", seleccionar la pestaña "Protocolos".



- Enseguida seleccionar el protocolo TCP/IP y da clic en el botón "Propiedades".



- A continuación selecciona la opción "Obtener una IP del servidor DHCP".



- Posteriormente da clic en la pestaña DNS y quita cualquier configuración DNS que haya.







prodigy®

infinitum®

Configuración  
con CD

