



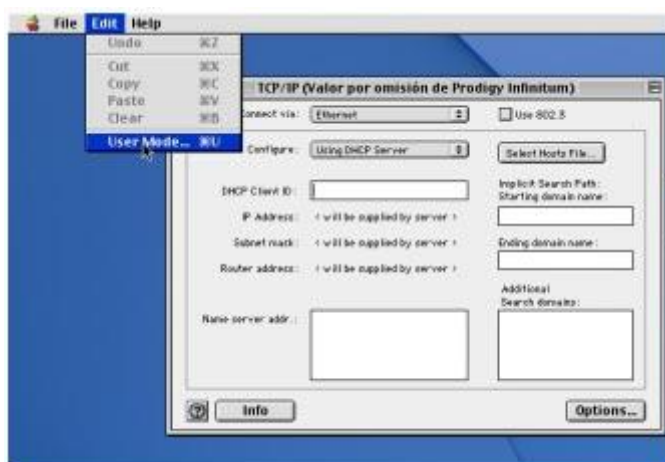
## Manual de configuración del MODEM Efficient 5200 modo ROUTER para Prodigy Infinitem bajo la plataforma MAC.

### Conexiones

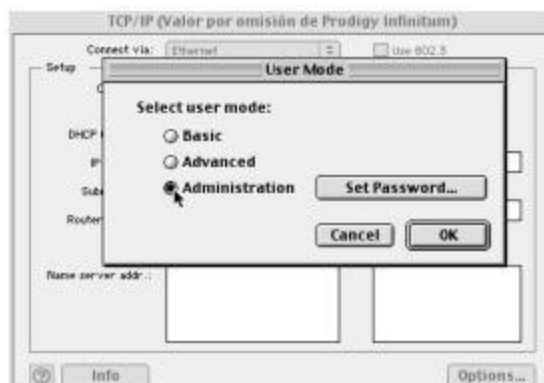
- Verificar que el MODEM este conectado a la corriente eléctrica.
- Conectar el MODEM a la computadora a través del cable ethernet.
- Conectar la línea ADSL al MODEM.

### Configuración TCP/IP

- Dar clic en el menú "Apple", posteriormente dar clic en "Control Panels" y por último dar clic en "TCP/IP". Se mostrará la siguiente pantalla. Dar clic en el menú "EDIT" y posteriormente dar clic en la opción "User Mode".

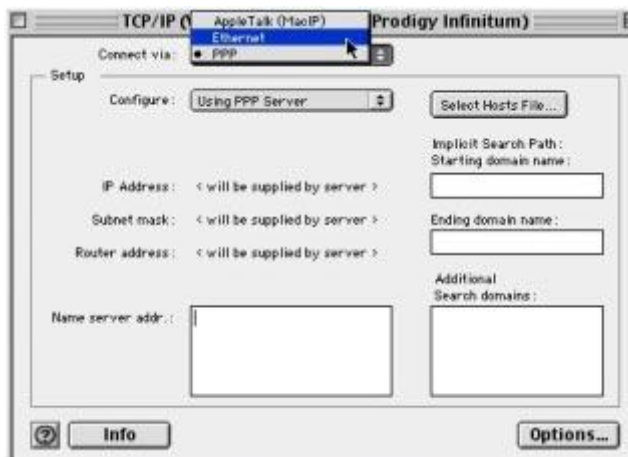


- A continuación seleccionar el modo "Administración" y dar clic en "OK" para continuar con la configuración.





- Enseguida, en las opciones de "Connect Via" seleccionar "ETHERNET".



- A continuación seleccionar "Using DHCP Server" en "Configure".



- Enseguida cerrar la ventana y guardar los cambios.



- Después de configurar el TCP/IP, se procede a configurar la conexión a Prodigy Infinitem.



### Configuración para la conexión a Prodigy Infinitem

• Después de haber verificado las conexiones y de haber configurado el TCP/IP, dar clic en el icono "Browser de Internet" y abrir la pagina de administración del MODEM con la siguiente dirección IP: <http://192.168.254.254>.

• Si es la primera vez que ingresa a la página de administración del MODEM, se solicitará el User, Password de administración y confirmación del mismo. Enseguida dar clic en guardar configuración.



• Posteriormente aparecerá la siguiente pantalla. Dar clic en configuración:



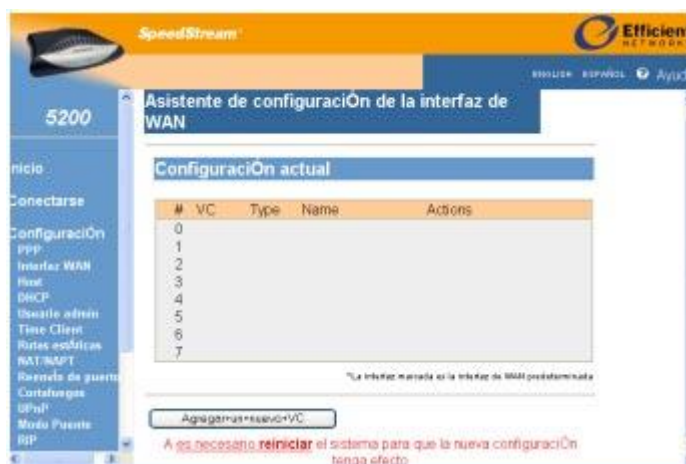
• A continuación seleccionar la opción "Interfaz WAN" y eliminar las conexiones configuradas por



default en el MODEM.



- Para que el cambio se llevo a cabo es necesario reiniciar el MODEM dando clic en "reiniciar el MODEM" ubicado en la parte inferior de la siguiente pantalla:



- Dar clic en "Reiniciar" para que los cambios se llevan a cabo, este proceso tarda 45 segundos.



- Después de haber reiniciado el MODEM, aparecerá la siguiente pantalla:



- Enseguida dar clic en configuración y posteriormente dar clic nuevamente en "Interfaz WAN":





- Dar clic en "AGREGAR UN NUEVO VC". Enseguida proporcionar los parámetros para el VPI y VCI proporcionados por Prodigy, los cuales son: 8 y 81 o 8 y 35 respectivamente. Los parámetros restantes se dejan por default. Por último dar clic en siguiente para continuar con la configuración.



- En la siguiente pantalla seleccionar el protocolo de comunicación "PPPoE". Enseguida dar clic en "siguiente" para continuar con la configuración.



- A continuación seleccionar "PPPoE cliente únicamente". Enseguida dar clic en siguiente para continuar con la configuración.



- Seleccionar el número de sesiones a configurar. Dar clic en siguiente para continuar con la configuración.



- Proporcionar el usuario y contraseña de la conexión a Internet. Dar clic en FINALIZAR para concluir con la configuración



• A continuación se mostrará la conexión configurada y se activará seleccionándola con el recuadro ubicado al lado derecho. Por último para que la configuración se realice es necesario reiniciar el MODEM.



• Enseguida aparecerá la siguiente pantalla, mostrando el resumen de la conexión.



- Por último cerrar el navegador de Internet y abrir una nueva sesión.