



prodigy®

infitum®

Configuración  
con CD

## Manual de Configuración de PRODIGY INFINITUM con Módem Speed Stream 5660 Router

### Paso 1. Disco de Instalación.

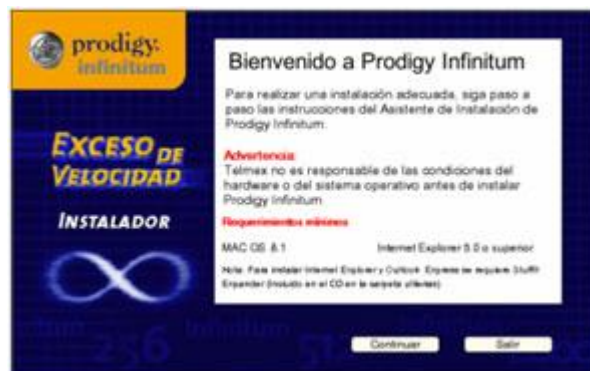
#### NOTA PRELIMINAR:

- a) Consulta a un Representante de INFINITUM al 01 800 123 3456.
- b) Favor de No conectar el MODEM hasta que se te indique.

Inserta el Disco de Instalación, el cual ejecutará automáticamente el ASISTENTE DE INSTALACIÓN y no lo retires hasta concluir completamente el proceso de instalación.

En caso de que no se ejecute, sobre el DESKTOP da un clic con el botón del ratón sobre el icono de la unidad de CD-ROM y sobre el icono de Infitum el ASISTENTE DE INSTALACION automáticamente se ejecutará.

Aparece la pantalla de Bienvenida de Prodigy Infitum. Para seguir con la instalación, da clic en el botón **Continuar**.



### Paso 2. Elige un MODEM ADSL.

Aparecerá la ventana de bienvenida, solicitando escoger 1 de los 3 tipos de módem ADSL Speed Stream que PRODIGYINFINITUM te ha proporcionado:



Escoge el módem que se te proporcionó con el servicio de PRODIGY INFINITUM.



prodigy®

infinitem®

Configuración con CD

**Paso 3.** Confirmación de MODEM ADSL.

Pedirá confirmar si el módem elegido es el que se proporcionó con el servicio de PRODIGY INFINITUM.



**Paso 4.** Registro.

A continuación, te mostrará la siguiente ventana que contiene el ACUERDO DE LICENCIA DE SOFTWARE. Por favor léelo completamente.



Al aceptar el contrato de licencia, el Asistente solicitará la información pertinente al usuario quien efectuó el contrato de INFINITUM (Nombre, Apellido Paterno y Apellido Materno).





prodigy®

infinitem®

Configuración con CD

Pulsa **Siguiente** para avanzar.

Introduce el Teléfono, Edad, Ocupación, E-mail y Cómo te enteraste del servicio.



Pulsa **Siguiente** para continuar.

**Paso 5.** Conexión del MODEM

Conecta el módem de acuerdo al diagrama correspondiente.



**Paso 6.** Configuración de Internet Explorer

Se realizará la configuración de Internet Explorer si la versión actual de su sistema operativo es versión 5.1 o superior. Si la versión actual es inferior a la 5.0, se instalará la versión 6.1 completa.





Reinicia la maquina.

**Paso 7.** Configuración del módem Speed Stream 5660

Para configurar el módem, se ejecutará Internet Explorer en la dirección <http://10.0.0.1>. Al entrar a la página del módem, referirse a **Configuración del Módem Speed Stream 5660** que está al final del presente manual.



**Paso 8.** Finalización

Una vez realizada la conexión indica que se realizó con éxito. Para terminar la instalación da clic en **Finalizar** y automáticamente se abrirá Internet Explorer en la siguiente dirección: <http://www.miembrosprodigy.com.mx>.



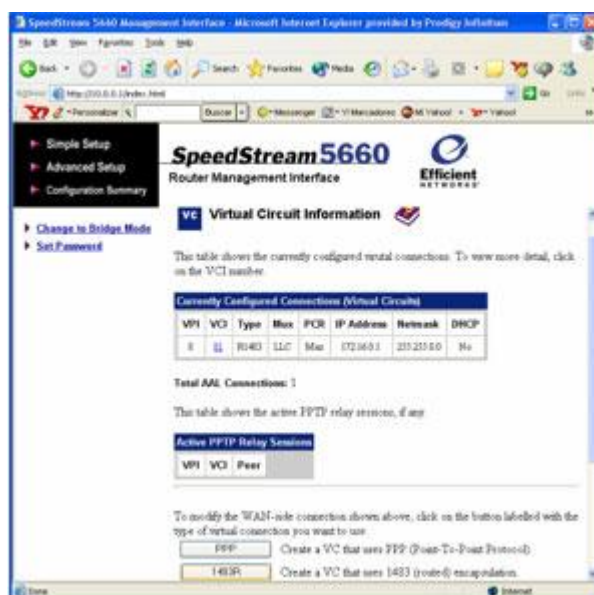
Configuración de Módem Speed Stream 5660 con Classical IP (IP Estática)

Para configura el módem para conectarse a Internet, realiza los siguientes pasos:

1. En la página principal del módem verifica que la velocidad de bajada (DSL Receive Rate) y de subida (DSL Transmit Rate) correspondan a las velocidades del servicio que contrataste.
2. Verifica que el estado de la línea (DSL Interface State) esté activo (Up).



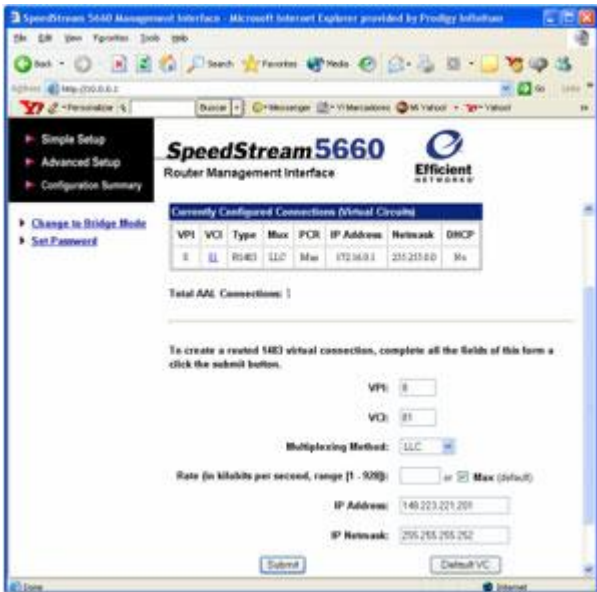
3. Selecciona Encapsulation Protocol para configurar las direcciones IP del servicio de ADSL.



4. Elije el botón 1483R. Verifica los parámetros siguientes:

- VPI = 8
- VCI = 81
- Multiplexing Method = LLC
- IP Address: xxx.xxx.xxx.xxx (La IP estática asignada al módem para Internet)
- IP Netmask: 255.255.255.252

Da clic en el botón **Submit** para aceptar los cambios.



5. Dá clic en el botón **Simple Setup**.

- Verifica que el VPI sea 8 y el VCI sea 81.
- Verifica la dirección IP asignada al Módem.
- Ingresas la dirección IP asignada al Router.

Da clic en el botón **Set** para aceptar los cambios.



6. Selecciona **Advanced Setup**.

Da clic en la opción **DNS**.

Elije la opción **Configure DNS forwarders**.



En Configure DNS forwarders están configurados por default los DNS de Prodigy del DF y área metropolitana. Si requieres cambiar los DNS, ingrésalos y presiona el botón **Set new values** para guardar los nuevos DNS.



Presiona el botón **Back to Start** para regresar a la página principal.



- 7. Para garantizar que el enlace está establecido, verifica en la pantalla principal (Configuration Summary), las velocidades de transmisión y recepción, el estado de la línea (Up) y los valores que se configuraron.



Cierra Internet Explorer y continúa con el procedimiento indicado en el Wizard de Prodigy Infinitem.