



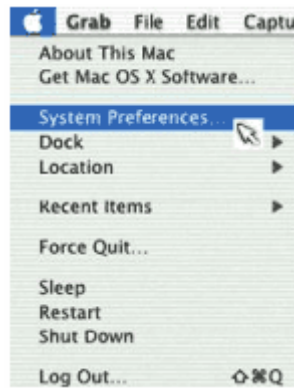
## Manual de configuración del MODEM Efficient 5200 modo bridge para Prodigy Infinitem bajo la plataforma MAC X a través de su propio cliente de PPPoE.

### Conexiones

- Verifica que el MODEM esté conectado a la corriente eléctrica.
- Conecta el MODEM a la computadora a través del cable ethernet.

### Configuración

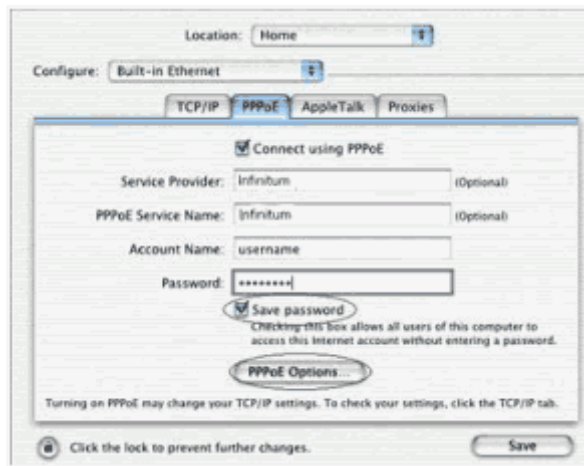
- Selecciona la opción "System Preferences" ubicado en el menú apple.



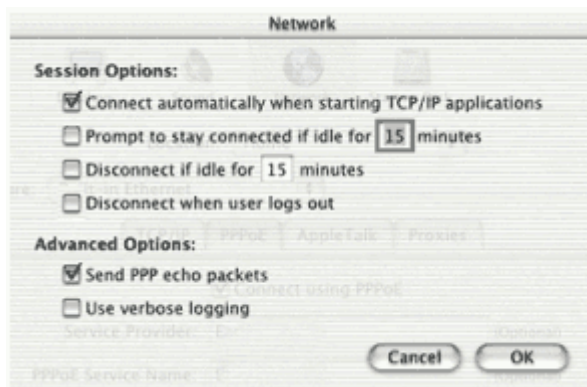
- Dentro de este menú selecciona la opción "NETWORK"



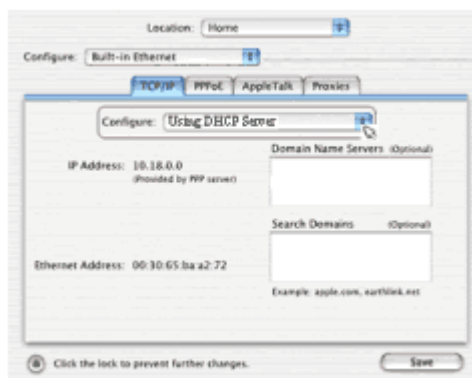
- A continuación aparecerá la siguiente pantalla donde seleccionarás "Built-in Ethernet" dentro de las opciones de "CONFIGURE", selecciona la pestaña PPPoE donde configurarás el usuario y password proporcionados, para acceder a Prodigy Infinitem.



· Enseguida da clic en “PPPoE Options” y habilita la opción “Connect automatically when starting TCP/IP applications”, como se muestra en la siguiente imagen, al finalizar da clic en OK para aceptar los cambios:



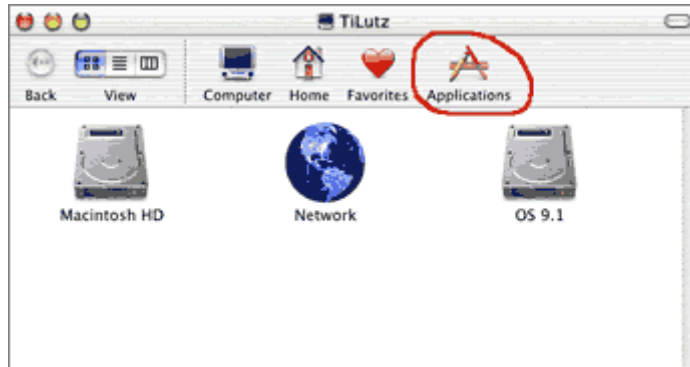
· A continuación da clic en la pestaña TCP/IP seleccionando en “CONFIGURE” la opción “Using DHCP Server” finalizando con clic en “SAVE”, para guardar los cambios:



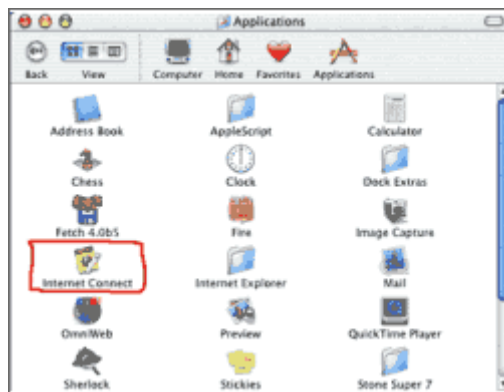


### INICIO DE SESIÓN A INTERNET

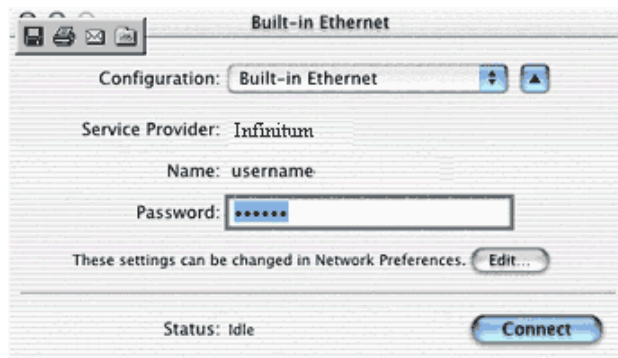
- Da clic en "Disco Duro" (HD) y selecciona la opción "Applications":



- Enseguida da clic en "Internet Connect":



- A continuación verifica que este habilitada la opción de "Built-in Ethernet" y da clic en "CONNECT":



- Por último abre el navegador de Internet para finalizar el proceso de configuración y acceso a Internet.