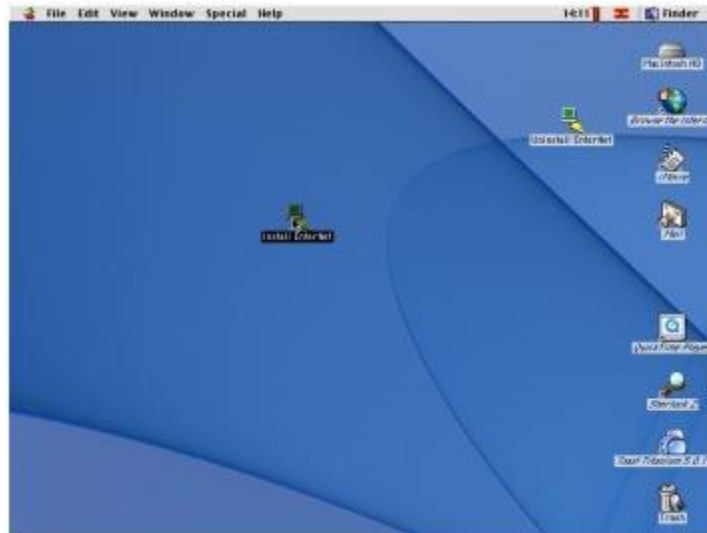




## Manual de Instalación y configuración para MAC

### Instalación

- Da clic en el icono "Install Enter Net"



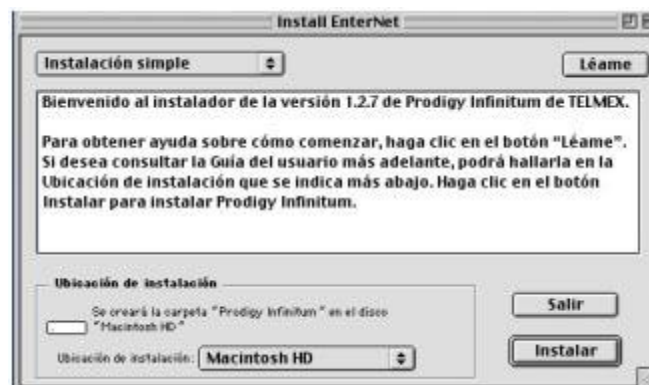
- Enseguida aparecerá la pantalla del Instalador. Da clic en "Continuar" para seguir con la instalación.



- A continuación te mostrará la pantalla de "Licencia de uso". Después de leerla da clic en "Aceptar" para continuar con la instalación.



· Enseguida te muestra la ruta de instalación, por default el instalador crea una carpeta con el nombre "Prodigy Infinitem" dentro del disco duro. Da clic en "Instalar" para continuar con la instalación.



· A continuación aparece el mensaje informando que término de la instalación el equipo se reiniciará automáticamente. Da clic en "Continuar" para seguir con la instalación.

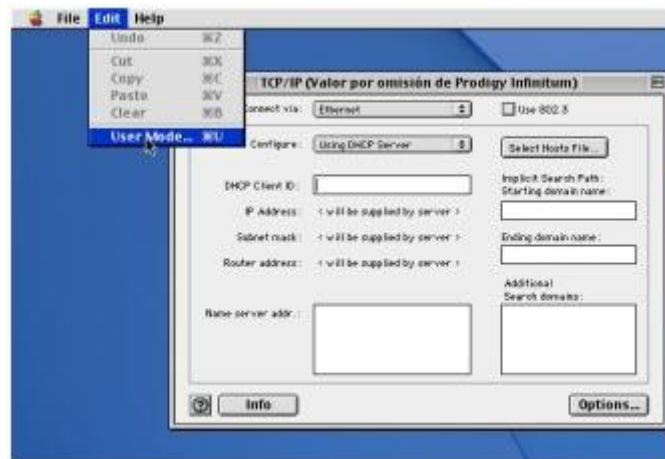


· Enseguida aparece la siguiente pantalla mostrandote el estatus de la copia de los archivos. Al terminar de copiarlos el equipo se reiniciará automáticamente y se generará un acceso directo en el escritorio para la conexión a "Prodigy Infinitem".

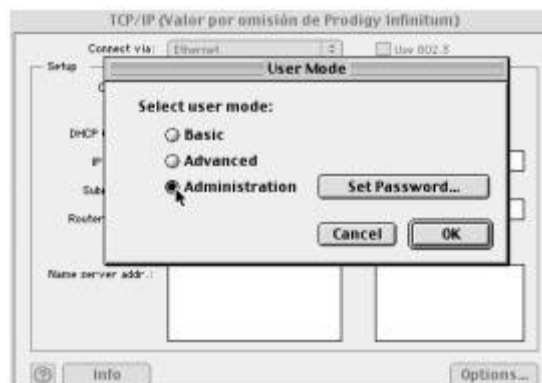


### Configuración TCP/IP

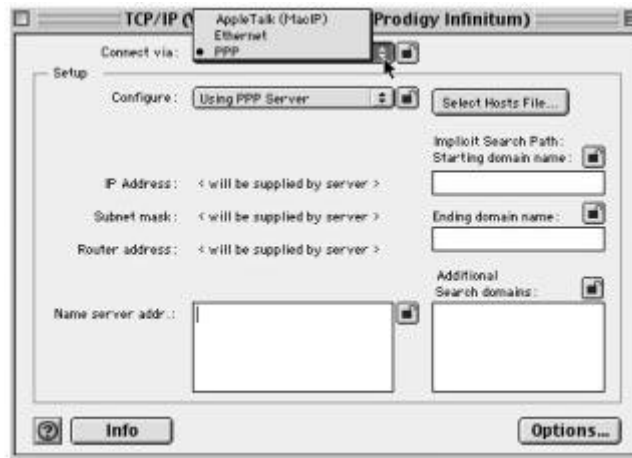
- Después de haberse reiniciado el equipo, da clic en el menú "Apple", posteriormente da clic en "Control Panels" y por último da clic en "TCP/IP". Se mostrará la siguiente pantalla donde darás clic en el menú "EDIT" y posteriormente da clic en la opción "User Mode".



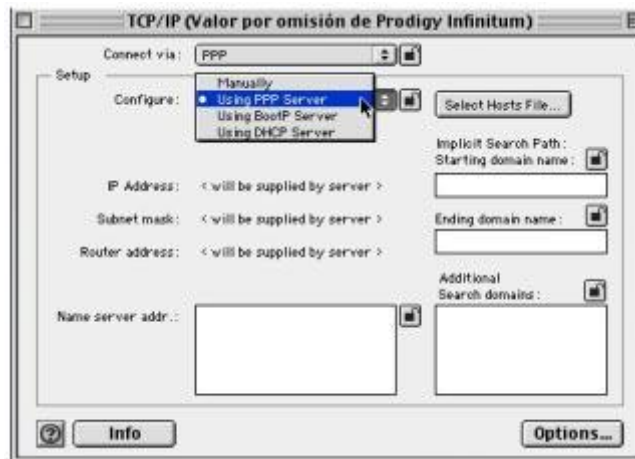
- A continuación selecciona el modo "Administración" y da clic en "OK" para continuar con la configuración.



- Enseguida en las opciones de "Connect Via" selecciona "PPP".



- A continuación selecciona "Using PPP Server" en "Configure".



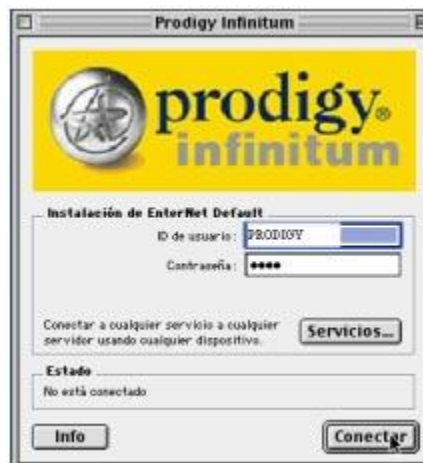
- Enseguida cierra la ventana y guarda los cambios.



- Para finalizar da clic en el icono del escritorio "Prodigy Infinitem" para iniciar la conexión a Internet.



· A continuación proporciona el usuario y contraseña para realizar la conexión a Prodigy Infinitem y da clic en "Conectar"



· Por último da clic en el icono del navegador de Internet.